

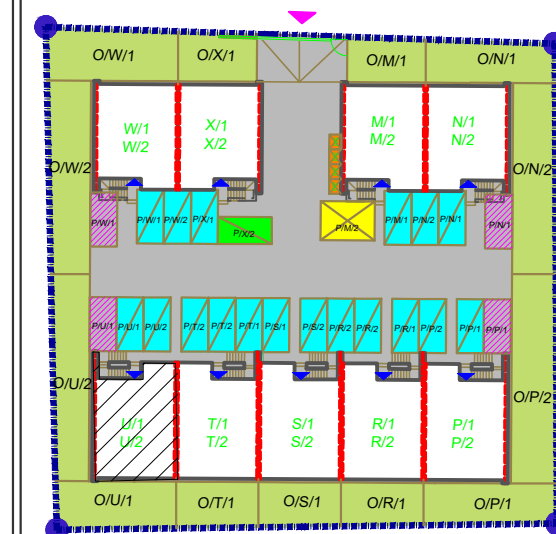
INFORMACJE I SPRZEDAŻ

ul. Powstańców 33 lok. U14, 05-091 Ząbki,
tel: 604 771 746,
e-mail: biuro@biurosprzedazy.com.pl
www.biurosprzedazy.com.pl

BIURO SPRZEDAŻY
KREDYTY HIPOTECZNE. MIESZKANIA



PLAN SYTUACYJNY



ADRES OBIEKTU

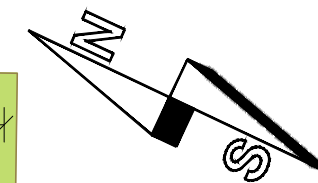
ul. Kadrowa 19U/1,
04-416 Warszawa

BUDYNEK U, LOKAL 1
pow. użytkowa - 62.02 m²

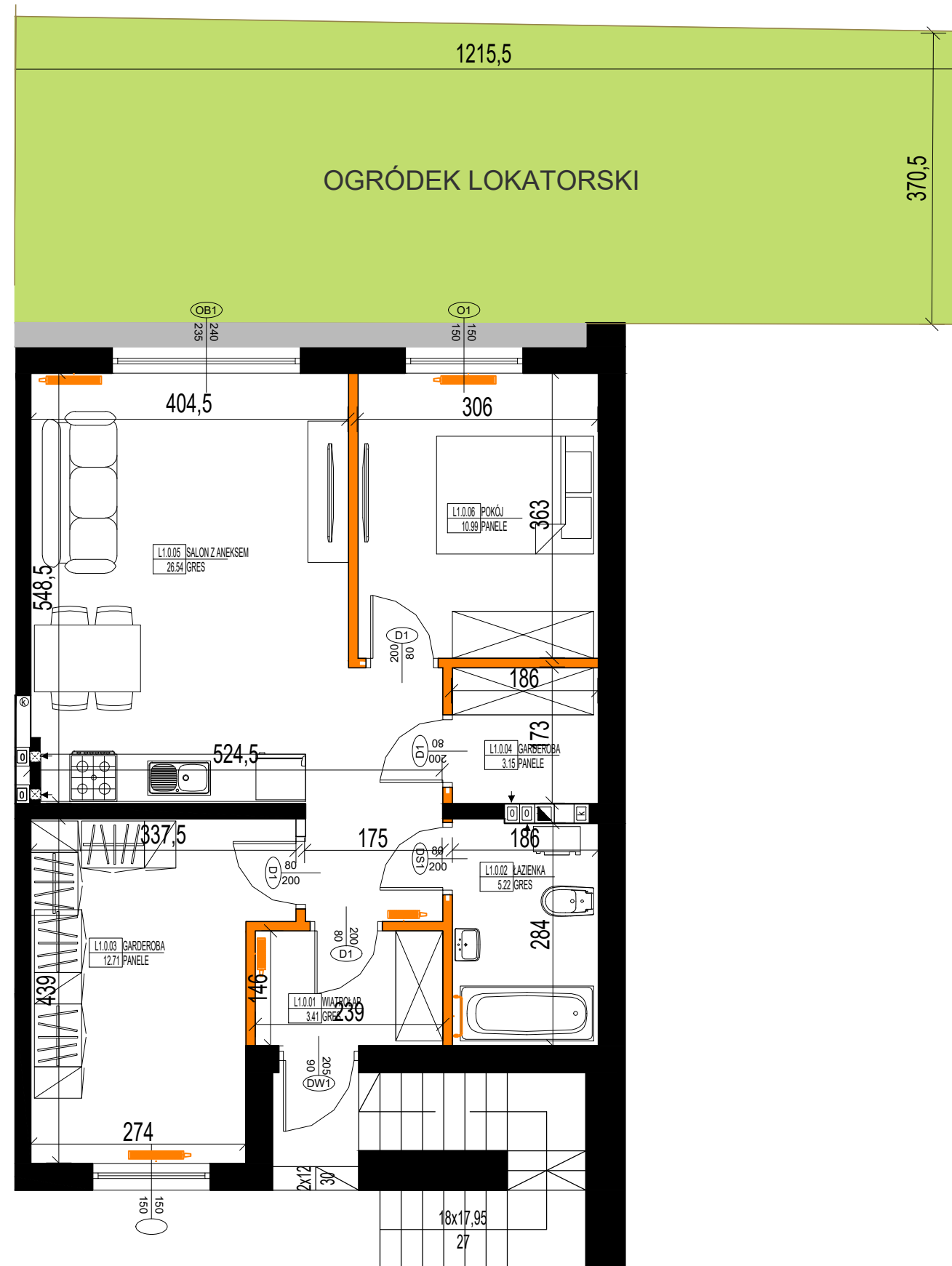
ZESTAWIENIE POW. LOK. 1		POWIERZCHNIA UŻYTKOWA
NR	NAZWA POMIESZCZENIA	UŻYTKOWA
L1.0.01	WIATROŁAP	3.41
L1.0.02	ŁAZIENKA	5.22
L1.0.03	GARDEROBA	12.71
L1.0.04	GARDEROBA	3.15
L1.0.05	SALON Z ANEKSEM	26.54
L1.0.06	POKÓJ	10.99
POW. UŻYTKOWA ŁĄCZNIE		62.02

POWIERZCHNIA OGRÓDKA : ok. 46 m²

Autorska Pracownia Projektowa
Kontim
Architektura i Konstrukcja
Krzysztof Piasecki
ul. Orsząga 13
05-230 Kobylka
T: +48 609 132 255
E: kontim.projekt@gmail.com



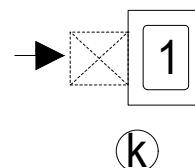
OGRÓDEK LOKATORSKI



RZUT PARTERU Z OGRÓDKIEM



- ściany nierozbieralne
- ściany rozbieralne



- pion wentylacyjny
- pion kanalizacyjny



- grzejnik stalowy płytowy
- grzejnik łazienkowy drabinkowy

KARTA KATALOGOWA JEST ZAŁĄCZNIKIEM DO UMOWY.

Powierzchnia liczona wg normy PN-ISO 9836:1997 w stanie wykończonym. Suma powierzchni wszystkich pomieszczeń = powierzchnia użytkowa lokalu. Wymiary podane są w stanie surowym. Wymiary i powierzchnie mogą ulec nieznacznym zmianom. Instalacje oraz urządzenia elektryczne, sanitarne i drzwi wewnętrzne nie stanowią wyposażenia lokalu. Przedstawiono przykładowe rozmieszczenie urządzeń sanitarnych i kuchennych. Podłoża pod posadzki wykonane ze sztychli. Na warstwy wykończeniowe przewidziano 2cm. Zabrania się ingerencji w elementy nośne budynku oraz szachty instalacyjne.